

РЕШЕНИЕ
о размещении объектов № 12

с. Лобаново, Лобановское с/п,
Пермского района,
Пермского края

24.02.2016

Администрация Лобановского сельского поселения Пермского муниципального района разрешает Акционерному обществу «Газпром газораспределение Пермь» (ИНН 5902183841, ОГРН 2125902017723, почтовый адрес: 614000, г. Пермь, ул. Петропавловская, 43)

размещение объекта «газопровод давлением до 1,2 Мпа»

на землях государственная собственность на которые не разграничена

на срок 1 год с 24.02.2016 г. по 23.02.2017 г.

Местоположение: Пермский край, Пермский район, Лобановское с/п, с. Лобаново, Садовый пер, 6.

Приложение: схема предполагаемых к использованию земель или части земельного участка.

Глава администрации
сельского поселения
А.С.Кочкин



Схема предполагаемых к использованию земель или части земельного участка

Объект: Газопровод давлением до 1,2 Мпа, для размещения которого не требуется разрешения на строительство

Местоположение: расположенным рядом с домом, по адресу: Пермский край, Пермский район, с. Лобаново, Садовый пер., 6

Площадь земель или части земельного участка, кв.м.: 105

Категория земель: земли населенных пунктов

Вид разрешенного использования: -

Каталог координат, м

№ точки границы	X	Y
н1	500863.32	2234198.27
н2	500863.75	2234194.27
н3	500869.40	2234194.22
н4	500885.60	2234193.29
н5	500885.62	2234196.20
н6	500914.94	2234195.63
н7	500869.58	2234198.22

Описание границ смежных землепользователей:

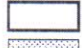
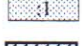
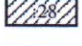

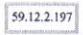
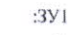

От точки н1 до точки н2 - земельный участок с кадастровым номером 59:32:0890001:536

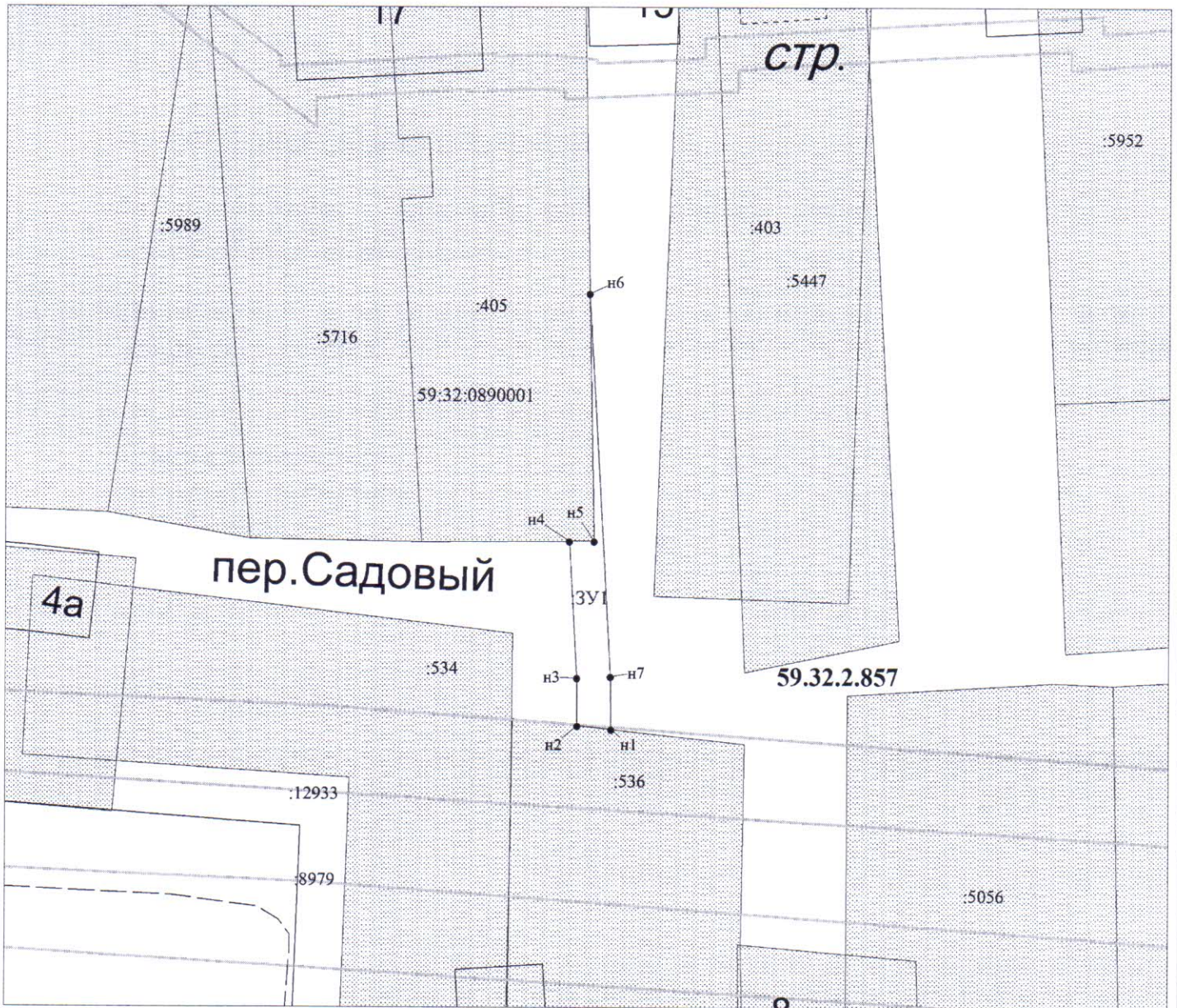
От точки н2 до точки н4 - земли общего пользования

От точки н4 до точки н6 - земельный участок с кадастровым номером 59:32:0890001:405


От точки н6 до точки н1 - земли общего пользования

Условные обозначения:

-  - предполагаемый участок земель, на которых планируется размещение объекта
-  - границы и номер земельного участка, сведения о которых внесены в ГКН
-  - границы и номер объекта капитального строительства, сведения о которых внесены в ГКН
-  - граница кадастрового квартала
-  - зоны с особыми условиями использования территории, сведения о которых внесены в ГКН
-  - обозначение запрашиваемого земельного участка
-  - характерная точка границ земель или части земельного участка
- 59:32:0890001 - номер кадастрового квартала



Масштаб 1:500

Заявитель:  / Егошина И.В.
(подпись, расшифровка подписи)

МП
(для юридических лиц
и индивидуальных предпринимателей)