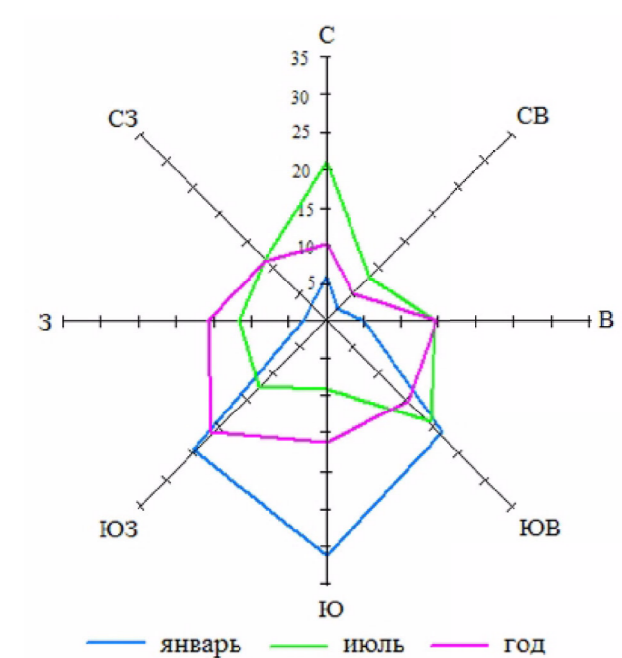


**ПРАВИЛА ЗЕМЛЕПОЛЬЗОВАНИЯ И ЗАСТРОЙКИ
МУНИЦИПАЛЬНОЕ ОБРАЗОВАНИЕ "ЛОБАНОВСКОЕ СЕЛЬСКОЕ ПОСЕЛЕНИЕ"
ПЕРМСКОГО МУНИЦИПАЛЬНОГО РАЙОНА ПЕРМСКОГО КРАЯ**

Карта градостроительного зонирования
с. Кояново, д. Березники, д. Козыбаево, д. Баские, д. Касимово



Условные обозначения

Границы:
 суц. — Граница сельского поселения
 — Граница населенного пункта
 — Красные линии, утвержденные в составе документации по планировке территорий

Территориальные зоны:
Жилые зоны:
 Ж-1 - Зона застройки индивидуальными жилыми домами
 Ж-2 - Зона застройки малоэтажными жилыми домами
 Ж-3 - Зона застройки среднеэтажными жилыми домами
 Ж-4 - Зона застройки многоэтажными жилыми домами
Общественно-деловые зоны:
 О-1 - Зона делового, общественного и коммерческого назначения
 О-2 - Зона объектов социального назначения
Производственные зоны, зоны инженерной и транспортной инфраструктуры:
 П-1 - Зона производственных объектов I и II класса опасности
 П-3 - Зона производственных объектов III класса опасности
 П-4 - Зона производственных объектов IV класса опасности
 П-5 - Зона производственных объектов V класса опасности
 И-1 - Зона объектов инженерной инфраструктуры
 Т-1 - Зона объектов транспортной инфраструктуры
Рекреационные зоны:
 Р-1 - Зона озеленения общего пользования
 Р-2 - Зона объектов отдыха и туризма
Зоны сельскохозяйственного использования:
 СХ-1 - Зона объектов сельскохозяйственного производства
 СХ-2 - Зона садоводческих или огороднических земельных участков
 СХ-3 - Зона сельскохозяйственных угодий в составе земель сельскохозяйственного назначения
Зоны специального назначения:
 С-1 - Зона кладбищ
Территории, применительно к которым градостроительные регламенты не устанавливаются:
 Земли лесного фонда
 Земли водного фонда
 Сельскохозяйственные угодья в составе земель сельскохозяйственного назначения
Территории, в которых градостроительные регламенты не разработаны:
Территории общего пользования:
 Граница территории объекта культурного наследия
 Границы территорий, предназначенных для размещения линейных объектов и (или) занятых линейными объектами
Границы зон с особыми условиями использования территорий:
 суц. — Санитарно-защитная зона предприятий, сооружений и иных объектов
 Санитарный разрыв от сооружений для хранения автотранспорта до объектов застройки
 Охраняемые зоны инженерных коммуникаций
 Первый пояс зоны санитарной охраны источника водоснабжения
 Второй пояс зоны санитарной охраны источника водоснабжения
 Третий пояс зоны санитарной охраны источника водоснабжения
 Санитарно-защитная полоса водоводов
 Водозащитная зона
 Прибрежная защитная полоса
 Береговая полоса
 Зона подтопления
 Придорожная полоса
 Приаэродромная территория
 Зона охраняемого объекта
 Зоны минимально-допустимых расстояний до магистральных трубопроводов по сведениям собственников инженерных коммуникаций
Объекты культурного наследия:
 Памятник
 Защитная зона объекта культурного наследия
Месторождения и проявления полезных ископаемых:
 Месторождения нефти и газа
 Месторождения торфа и сапропеля
 Месторождения неметаллических полезных ископаемых
 Месторождения подземных вод
 Лицензионные участки
Объекты капитального строительства:
 Электроснабжение
 Электрическая подстанция 110 кВ
 Электрическая подстанция 35 кВ
 Трансформаторная подстанция
 Линия электропередачи 220 кВ
 Линия электропередачи 110 кВ
 Линия электропередачи 35 кВ
 Линия электропередачи 10 кВ
 Магистральные трубопроводы для транспортировки жидких и газообразных углеводородов
 Магистральный нефтепровод
 Магистральный газопровод
 Объекты добычи и транспортировки газа
 Пункт редуцирования газа (ПРГ)
 Распределительные трубопроводы для транспортировки газа
 Газопровод распределительный высокого давления
 Объекты добычи и транспортировки жидких углеводородов
 Фонд скважин
 Пункт подготовки нефти (ППН)
 Трубопроводы жидких углеводородов
 Нефтепровод подводящий (промысловый)
 Водоснабжение
 Водозабор
 Артезианская скважина
 Водонапорная башня
 Водовод
 Водопровод
 Водосточение
 Очистные сооружения (КОС)
 Теплоснабжение
 Источники тепловой энергии
 Связь
 Автоматическая телефонная станция
 Телевизионный ретранслятор
 Линия связи
 Объекты транспортной инфраструктуры
 Железнодорожный путь общего пользования
 Железнодорожная станция
 Остановочный пассажирский железнодорожный пункт

Примечание:
условные обозначения представлены для территории всего поселения

Муниципальное образование "Лобановское сельское поселение"					
Пермского муниципального района Пермского края					
Изм.	Кол-во	Лист	Масштаб	Дата	
		1	1:5000		
ПРАВИЛА ЗЕМЛЕПОЛЬЗОВАНИЯ И ЗАСТРОЙКИ				Лист 1	
Карта градостроительного зонирования				МШ "Управление территориального развития Пермского района"	