

РЕШЕНИЕ

о размещении объектов № 5

с. Лобаново, Лобановское с/п,
Пермского района, Пермского края

29.12.2015

Администрация Лобановского сельского поселения Пермского муниципального района разрешает Открытому акционерному обществу «Межрегиональная распределительная сетевая компания Урала» (ИНН 6671163413, ОГРН 1056604000970, почтовый адрес: 614016, г. Пермь, ул. Инженерная, 17)

размещение объекта «ВЛ-0,4 кВ для электроснабжения объекта для ведения ЛПХ по адресу: Пермский край, Пермский район, Лобановское с/п, с. Кояново, ул. Полевая, 9 (Терентьев А.В.)»

площадью 108,94 кв.м.

на землях государственная собственность на которые не разграничена

на срок 11 месяца с 29.12.2015 г. по 28.11.2016 г.

местоположение: Пермский край, Пермский район, Лобановское с/п, с. Кояново, ул. Полевая.

Приложение: схема предполагаемых к использованию земель или части земельного участка.

Глава администрации
сельского поселения
А.С.Кочкин



(подпись, печать)

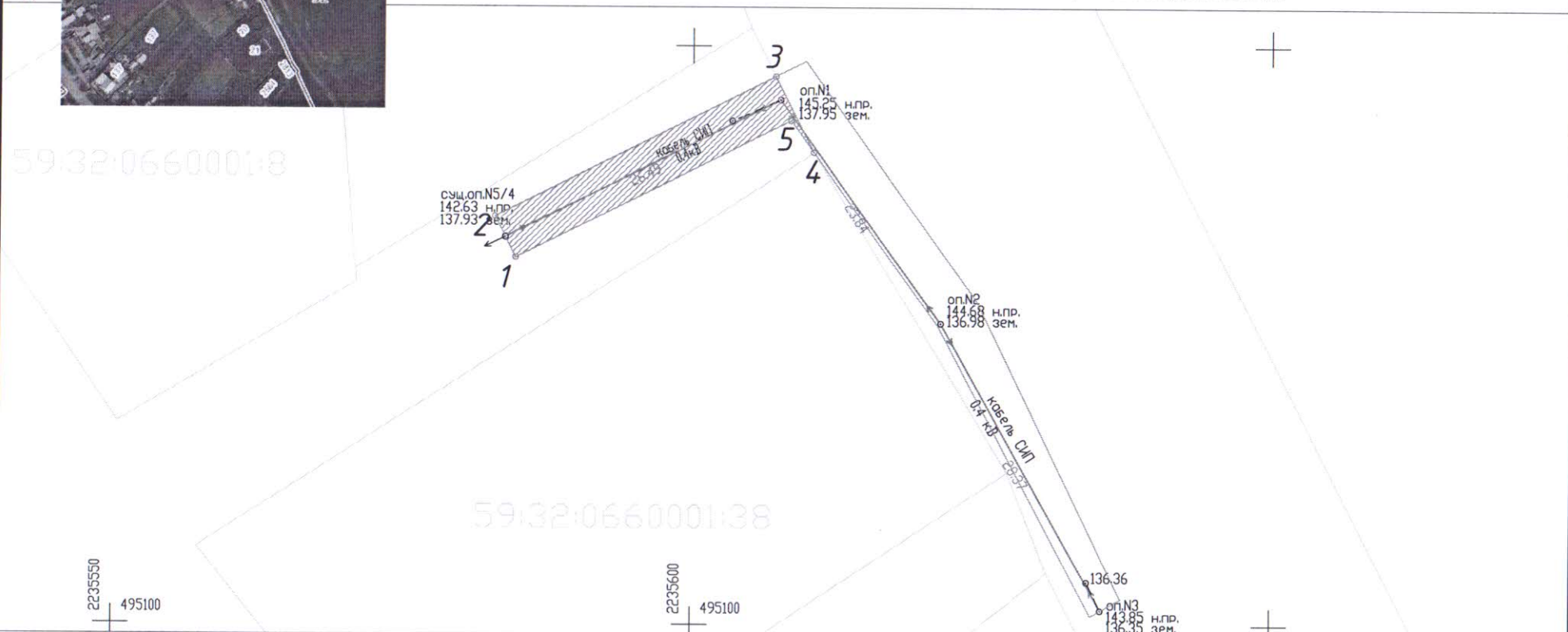


Ситуационный план



Схема предполагаемых к использованию земель или части земельного участка

Объект: «ВЛ-0,4кВ для электроснабжения объекта для ведения ЛПХ по адресу: Пермский край, Пермский район, Кояновское с/п, с. Кояново, ул. Полевая, 9 (Терентьев А.В.)»
 Цель использования: Строительство ВЛ-0,4кВ для электроснабжения объекта по адресу: Пермский край, Пермский район, Кояновское с/п, с. Кояново, ул. Полевая, 9
 Местоположение: Пермский край, Пермский район, Кояновское с/п, с. Кояново, ул. Полевая, 9
 Категория земель: Земли населенных пунктов
 Кадастровый номер квартала: 59:32:0660001
 Площадь земельного участка: 108,94 кв.м.



Условные обозначения:

- 59:01:3911641:5 - кадастровый номер земельного участка
- - граница кадастрового квартала
- - граница полосы отвода с поворотными точками
- 1 - поворотные точки заординированы
- полоса отвода для строительства

Примечание:
 1. Поворотные точки заординированы
 2. Система координат МСК-59
 Масштаб 1:500

Заявитель: _____
 (подпись, расшифровка подписи)

Каталог координат, м

№ п.т.	X	Y
1	495131.71	2235584.79
2	495135.29	2235582.99
3	495147.40	2235607.13
4	495140.84	2235610.46
5	495143.60	2235608.48

Описание границ смежных землепользователей:
 Муниципальные земли